

Garden Cube helpt Hoge Rielen aan nieuwe look



Het jaar 2009 is door park De Hoge Rielen ingezet met een groot aantal vernieuwingen. Naast een grondige herziening van het wegennetwerk en de aanschaf van nieuwe



spelen, is er hard gewerkt aan een aantal paviljoens en aan het café. Garden Cube is blij, dat het hieraan een steentje heeft mogen bijdragen.

Over het domein

In het Belgische Kasterlee, omgeven door prachtige bossen ligt vlak bij Turnhout een geweldig groot (230 hectare!) park dat het hele jaar door openstaat voor grote groepen mensen. Gespecialiseerd in actieve korte vakanties voor jeugdige groepen, biedt het "Domein" zoals ze het zelf noemen een keur aan mogelijkheden. Je kunt er fietsen huren, klauteren in een speleobox, aan fotozoektochten en avonturenzoektochten deelnemen, een nachtijs overleven in de ruige natuur of je eigen vlot bouwen.



Vroeger was het een gesloten stukje grondgebied, waar de geallieerden na het einde van de tweede wereldoorlog materieel opsloegen dat in die tijd nodig werd geacht om de vrede te waarborgen.

Maar tijden veranderen; het domein werd teruggeschonken aan de Belgische overheid. Terug verdelen onder de boeren waarvan het eerder was onteigend was geen optie. Er werd gekozen voor een heel andere bestemming en met succes.

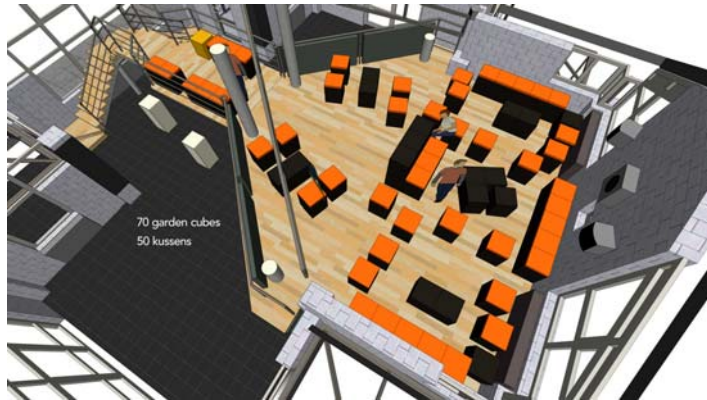
Het café

Het café op domein De Hoge Rielen stamt uit de jaren '70 en was aan een facelift toe. Het gebouw als zodanig heeft bepaald geen ouderwetse uitstraling, in tegendeel, het heeft eerder een moderne look.



Er is in 2008 dan ook besloten om het lijf te waarderen en alleen de make-up aan te passen. Het lichtgroen werd ingeruild voor modieus grijs, de entree kreeg aantrekkelijke LED-liners en het meubilair werd drastisch aangepakt.

Met name de bovenverdieping wekte een ietwat koele indruk. Niet direct een plaats waar jongeren zich toe geroepen voelen als het vlot klaar is en ze lekker even willen loungen... Niet voor niets dat een aantal jonge ontwerpers de uitdaging hebben gekregen om naar een nieuwe inrichting met Garden Cubes te kijken.



Ze kregen de gelegenheid om de kleur van de kussenbekleding zelf te bepalen en naar hartelust te combineren met vormen. En dat hebben ze gedaan. Het resultaat ziet u in de artists impression hierboven.

In het echt

Begin januari was het zover. Zeven pallets vol Garden Cube meubels werden binnengereden en de opstelling werd in eerste instantie exact volgens het idee van de ontwerpers uitgevoerd. Het modulaire Garden Cube concept werd als het ware "overgedragen" aan de klanten. Meteen werd duidelijk, dat dit een uitgesproken atmosfeer zou worden, waarin klanten zelf eenvoudig de opstelling aan de groeps grootte aan kunnen passen. Geen belemmeringen, geen structuur, alleen stijl.

